



Vantar fjölskyldustefnu í skólakerfið?

Málþing Heimilis og skóla „Samskipti í samhengi“
Valgerður Halldórsdóttir, félagsráðgjafi MA og kennari
hjá Vensl

www.stjuptengsl.is

vensl@vensl.is



Fjölskyldustefna

- „Ríkisstjórn og sveitarstjórnur á hverjum tíma ber að marka sér opinbera stefnu í málefnum fjölskyldunnar í því skyni að **styrkja** hana og **vernda** án tillits til gerðar hennar og búsetu“



Af hverju fjölskyldustefnu?

- Til að samræma ákvarðanir
- Til að fá betri yfirsýn
- Til að allir stefni í sömu átt
- Til að **styrkja** foreldra sem **uppalendur**
- Til að skapa **stöðugleika** og **öryggi** í lífi barna óháð fjölskyldugerð
- Til að ná fram **jafnrétti** á heimilum og á vinnustöðum.
- Til að skapa skilyrði til að ná **jafnvægi** milli fjölskyldu og atvinnulífs.
- Skoða „bottoms-up“ ekki „top down“ og fl (1).



Fjölskyldustefna skóla

- Hvernig getur skólinn
 - **styrkt** uppalendur og skapað **öryggi** og **stöðugleika** í lífi barna?
 - náð fram **jafnrétti** á heimilum og á vinnustöðum?
 - skapað skilyrði til að fjölskyldur finni **jafnvægi** milli fjölskyldu og atvinnulífs?



Samstarf heimilis og skóla

- **betri líðan** barna og unglunga,
- **bættum námsárangri**
- minna **brottfalli** úr námi meðal framhaldsskólanema.
- stuðningur skóla við **foreldrahlutverkið/heimili**
- stuðningur **heimila/foreldra við skóla**



Fjölskyldustefna og skóli

- **Úr Fjölskyldustefnu Hafnarfjarðar**
 - **menntun** barna og **velferð** er **sameiginlegt** verkefni heimila og skóla
 - **upplýsingamiðlun** milli heimilis og skóla.
 - Bærinn og stofnanir taki mið af **þörfum** einstaklings og **fjölskyldu**
- **Hvernig?**
 - Stjórnarsýslan á að tryggja að **stofnanir** og fyrirtæki bæjarins starfi í anda fjölskyldustefnu
 - hvetja til skilnings á **mismunandi fjölskyldugerðum,**
 - **fræðslu** til að **styrkja fjölskylduna**
 - bæjaryfirvöld komi til móts við foreldra á **frídögum og starfsdögum** leik- og grunnskóla,
 - efla **þátttöku** foreldra í skólastarfi



Skólastefna og fjölskyldur

- **Úr skólastefnu Hafnarfjarðar**

- Samstarf milli skóla - áhersla á **ábyrgð allra** á námi og þroska nemenda.
- Þar hvílir ábyrgð á skólum að **vernda** nemendur, stuðla að **öryggi** þeirra og **vellíðan**.
- Þar er mikilvægt að hafa ljósar **áætlanir** til að bregðast við ef út af ber, svo sem gagnvart einelti og öðrum líkamlegum og andlegum ógnunum.



Skólaftefna og fjölskyldur

- **Úr skólaftefnu Hafnarfjarðar**
 - **Starfsfólk** skóla þarf að hafa **frumkvæði** að því að vekja áhuga foreldra á skólaftefni og nýta sér jafnframt þann kraft sem foreldraftefni hefur í för með sér.
 - **fræðslu fyrir forráðamenn** um uppeidi (PMT) kenndu og nýtt námsefni.
 - aðgangur að **ráðgjöf** sem taki mið af þörfum skóla, nemenda, forráðamanna þeirra og samfélagsins



Hver er raunin?

- Er komið á móts við ólíkar þarfir fjölskyldna?
 - Hverjar eru þessar ólíku þarfir?
- Upplifa foreldrar stuðning skólans í uppeldishlutverki þeirra?
- Skapar skólinn öryggi og stöðugleika í lífi barna?
 - Eflir hann tengslanet barna?
- Á hvern hátt verndar skólinn börnin og fyrir hverju?
- Er upplýsingamiðlun milli heimila og skóla fullnægjandi?
- Tekur fræðsla mið af ólíkum þörfum fjölskyldna?
- Eru allir foreldrar hvattir til þátttöku?
- Hefur skólinn og starfslið þess tök á að sinna þessu hlutverki?



Tekur „opinber skilgreining“ á fjölskyldu mið af margbreytileikanum og heimi allra barna?

- „Fjölskylda er hópur einstaklinga sem á **sameiginlegt heimili** þar sem þeir deila saman tómsfundum, hvíld, tilfinningum, efnahag, ábyrgð og verkefnum. Meðlimirnir eru oftast fullorðnar manneskjur af **báðum kynjum** eða einstaklingur, ásamt barni eða börnum (þeirra). Þau eru skuldbundin hvert öðru í siðferðilegri, gagnkvæmri **hollustu**.“

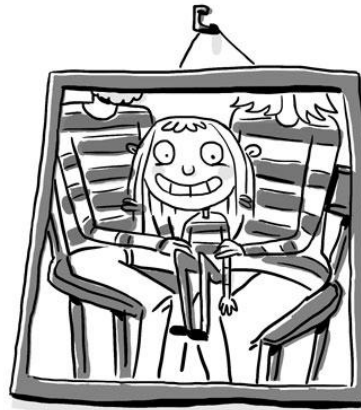


Lín - námsstyrkir

- Með hugtakinu fjölskylda er átt við foreldra nemanda, sé þeim til að dreifa - nánar tiltekið kynforeldra, stjúpfareldra, fósturforeldra eða kjörforeldra, en ella ömmur og afa nemanda; maka samkvæmt hjúskap aðila, maka samkvæmt staðfestri samvist eða maka samkvæmt skráðri sambúð í þjóðskrá, svo og börn nemanda, þ.m.t. kynbörn, stjúpbörn, fósturbörn eða kjörbörn.



Ólíkar þarfir?



Lilja, Mamma og Pabbi



Lilja, Pabbi og nýja fjölskyldan



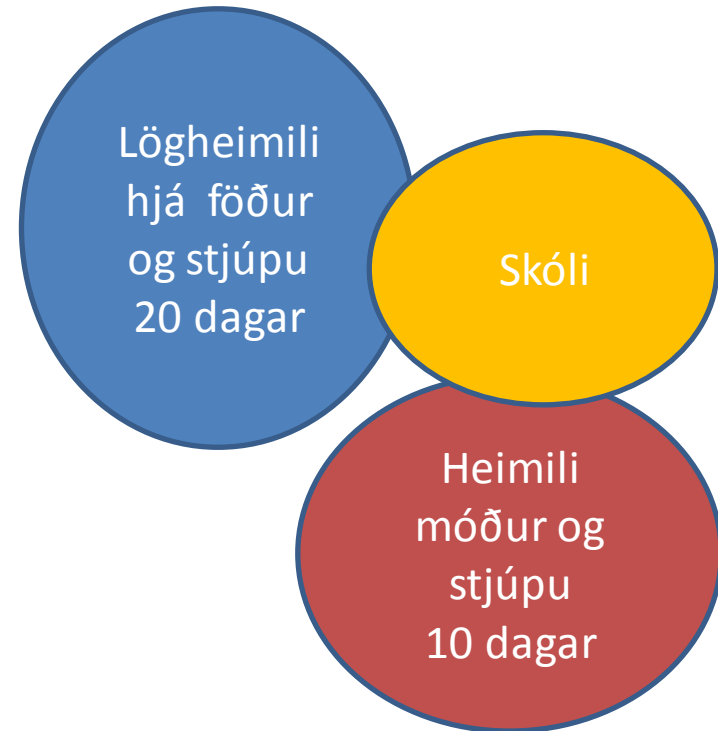
Ólíkar fjölskyldur





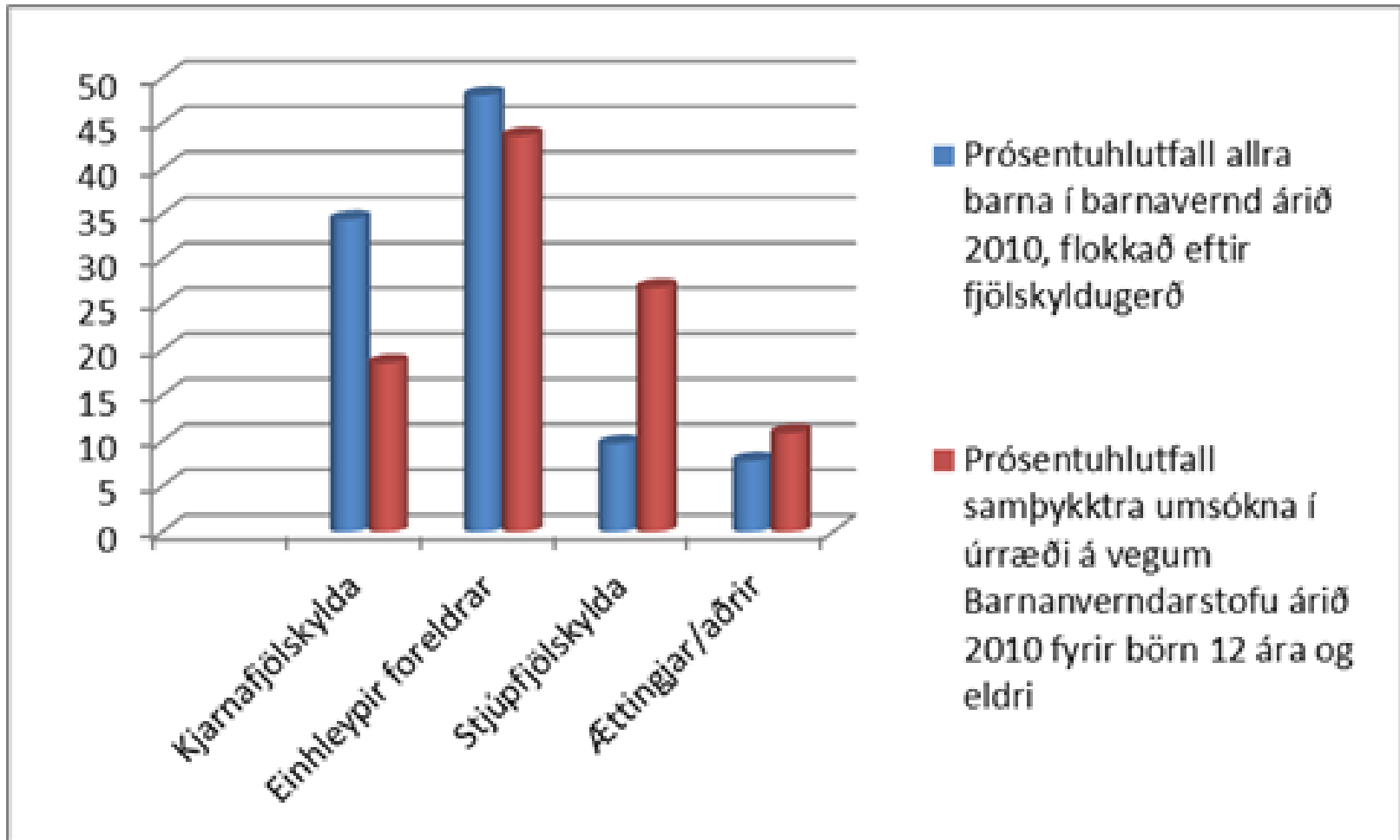
Sum börn eiga tvö heimili eina fjölskyldu og tvo stjúpforeldra

- Hvað ræður samstarfi heimilis og skóla?
- Hverjir fá upplýsingar?
 - Lögheimili?
 - Forsjá?
 - Óskir foreldra?
 - Óskir stjúpforeldra?
 - Tilviljun?
 - Skýr stefna skóla?
 - Skilgreining á fjölskyldu?
 - Annað?





Náttúrulögmál?





Veikt tengslanet

- 51% barna sem áttu fráskilda foreldra töldu föður til sinna allra nánust – var 87%
- (Sigrún Júlíusdóttir, Jóhanna Rósa Arnardóttir og Guðlaug Magnúsdóttir, 2008)
- Frávíkshæðun unglunga er meiri þar sem hið **félagslega tengslanet** er veikt, þar sem hátt hlutfall unglunga átti foreldra sem höfðu misst atvinnu nýlega, þar sem lágt hlutfall unglunga býr hjá báðum foreldrum og þar sem hátt hlutfall ungmenna hafi nýlega flutt í hverfið.
- (Jón Gunnar Bernburg og Þórólfur Þórlindsson, 2006)



Stjúpforeldrar - vannýtt auðlind? Stjúpblinda samfélagsins

- „Til dæmis þegar gerðar eru greiningar og rannsóknir vegna gruns um ofvirkni og athyglisbrest. Þar eru aðeins kynforeldrar sem koma að málinu og stjúpforeldrar eru heldur ekki beðnir um að fylla út kvarða sem kynforeldrar, skóli og dagvist eru látin fylla út.“





Viðurkenning skiptir máli

- *Hannes var mjög sáttur við kennarann sinn og honum fannst gott að heyra að það væru til margar gerðir af fjölskyldum og þær gætu tekið breytingum, til dæmis ef foreldrar skildu eða ef þeir eignuðust nýjan maka. Hann vissi að hann var ekki sá eini sem átti fráskilda foreldra og að hann átti enn fjölskyldu þótt foreldrar hans byggju ekki lengur saman, og hann átti nú **tvö heimili** í stað eins.*



Alið á hjálparleysi?

- „Ég á heima á tveimur stöðum en fæ alltaf bara einn miða í skólatöskuna til að fara með heim. Hvort á ég að láta mömmu eða pabba fá miðann? Þau fara alltaf að rífast þegar það gleymist að skila einhverju sem á að gera fyrir skólann eða ég gleymi einhverju heima hjá öðru hvoru þeirra. Ég reyni að passa mig en ég man ekki allt. Þegar ég bið kennarann minn um annan miða segir hann að einn dugi og foreldrar eigi bara að sjá um að skila upplýsingum á milli heimila. Hann skilur mig ekki.“
- Hvernig samfélagið skilgreinir hverjir tilheyra fjölskyldu og hverjir ekki, getur haft áhrif á **viðhorf fjölskyldunnar til hennar sjálfrar og sjálfsmynd barna**



Brottfall

- *Karl var hættur að mæta í félagsfræði og enskutíma í skólanum og var að falla á mætingu. Kennararnir höfðu sagt að hann hefði ekkert að gera í tíma ef hann gæti ekki komið með bækurnar. Í viðtali við námsráðgjafa kom í ljós að hann átti ekki fyrir bókunum og ekki mamma hans heldur. Hún vildi ekki biðja stjúpa hans um aðstoð en samband Karls og hans var ekki gott þessa dagana og hún taldi að það myndi bara leiðast út í leiðinlegar aðfinnslur um Karl.*
- *Aðspurður um pabba sinn sagði Karl ekki vilja biðja hann um neitt, þeir væru í svo litlu sambandi og svo leiddist honum þessi feluleikur gagnvart konunni hans ef hann gaukaði að honum einhverju. Hann var líka viss um að ef pabba hans væri blandað í málið myndi það örugglega þýða enn eitt þrasið á milli foreldra hans um peninga og þau systkinin. Hann var ekki lengur sannfærður um að skólinn skipti öllu máli lengur.*



Skólinn, vinnustaður barna getur stutt við fjölskyldur m.a. með:

- **Fræðslu** til starfsfólks og nemenda sem og fjölskyldna þeirra um margbreytileika fjölskyldugerða.
- gefa “leyfi” til að opna mál t.d. með því að nefna hluti t.d. alkóhólisma, ofbeldi, offita, skilnaður, stjúforeldra í kynningarefni
- horfa á báða foreldra sem jafn mikilvæga í lífi barnsins og miðla upplýsingum til beggja.
- aðlaga skráningarblöð skóla að öllum fjölskyldum
- bjóða stjúforeldra, ættingja velkomna í skólann og að taka þátt í skólastarfinu.
- ætla ekki börnum að koma skilaboðum á milli heimila
- bjóða upp á tvo foreldrafundi og aukasett af skólabókum eigi foreldrar í miklum útistöðum – barnsins vegna.



- upplýsingar um barn sent á bæði heimili þess
- forðast hugtök eins og „brotnar fjölskyldur“, „brotin heimili“, „alvöru foreldrar“ eða „skilnaðarbörn“. Nota þess í stað setningar eins og „börn einhleypra foreldra“ eða „börn fráskilinna foreldra“ sé þörf á að flokka nemendur eftir fjölskyldugerðum.
- **handleiðsla** fyrir kennara og annað starfsfólk
- skapa andrúmsloft trausts og virðingar til að allir aðstandendur barna og börnin sjálf vilji ræða það sem þeim liggur á hjarta.

„Vinsamlegast skráið hér fyrir neðan nafn framfæranda eða stjúpfóreltris ef nemandi dvelur ekki hjá foreldrum“

